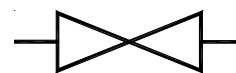


## Отсечной клапан • Серия GS3



Отсечной клапан — G1/4, 3/8, 1/2, 3/4, 1, 1¼, 1½, 2

### Особенности

- Шаровой.
- Встраиваемый монтаж.
- Удобная и плавная работа.
- Необслуживаемый.
- Герметичное уплотнение.



### Применение

Шаровые краны можно использовать во всех устройствах подачи сжатого воздуха. Некоторые из областей применения в пневматике включают в себя

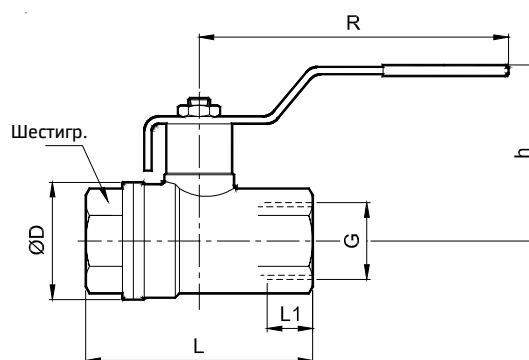
- Все пневмомагистрали под давлением.
- Промышленные пневматические контуры.
- Пневматические панели управления.
- Механические станки.
- Пневматические системы машинного оборудования.

### Технические характеристики

Размер отверстия	G1/4	G3/8	G1/2	G3/4	G1	G1¼	G1½	G2
Среда *	Сжатый воздух, с маслом / без масла							
Макс. рабочее давление	10 бар							
Температура окружающего воздуха / среды	5–60° C							
Материалы конструкции	Латунь, бутадиен-нитрильный каучук, ПТФЭ, Сталь							
Гаечный ключ (мм)	8	10	15	20	25	32	40	50
Расход, л/мин	5900	6600	17 900	32 400	47 300	97 900	253 000	291 500
Вес (кг)	0,15	0,13	0,16	0,27	0,40	0,66	0,95	1,58

\* Среда — для получения информации о других типах применяемой среды обращайтесь к производителю.

Размер отверстия G	Шестигр.	L1	ч	L	R	ØD	№ для заказа
1/4	20	11	44,5	51,5	98	23	GS3208H61
3/8	20	11,4	44,5	51,5	98	23	GS3209H62
1/2	25	10	40	47,5	84,5	30	GS3210H63
3/4	31	10	52,5	53	110	36	GS3211H64
1	38	12,5	62,5	65,5	110	43,5	GS3212H65
1¼	48	14	68,5	76,5	140	53	GS3213H66
1½	54	16	73,5	89	140	65	GS3214H67
2	67	17	85	103	170	80	GS3215H68



### Меры предосторожности

1. Перед монтажом и подключением трубопроводов проверяйте направление потока.
2. Промывайте трубопроводы от грязи, ржавчины и других посторонних частиц.
3. Выполняйте монтаж в чистой среде.

### Порядок заказа

При заказе запорного клапана указывайте номер заказа, приведенный в соответствующих таблицах.